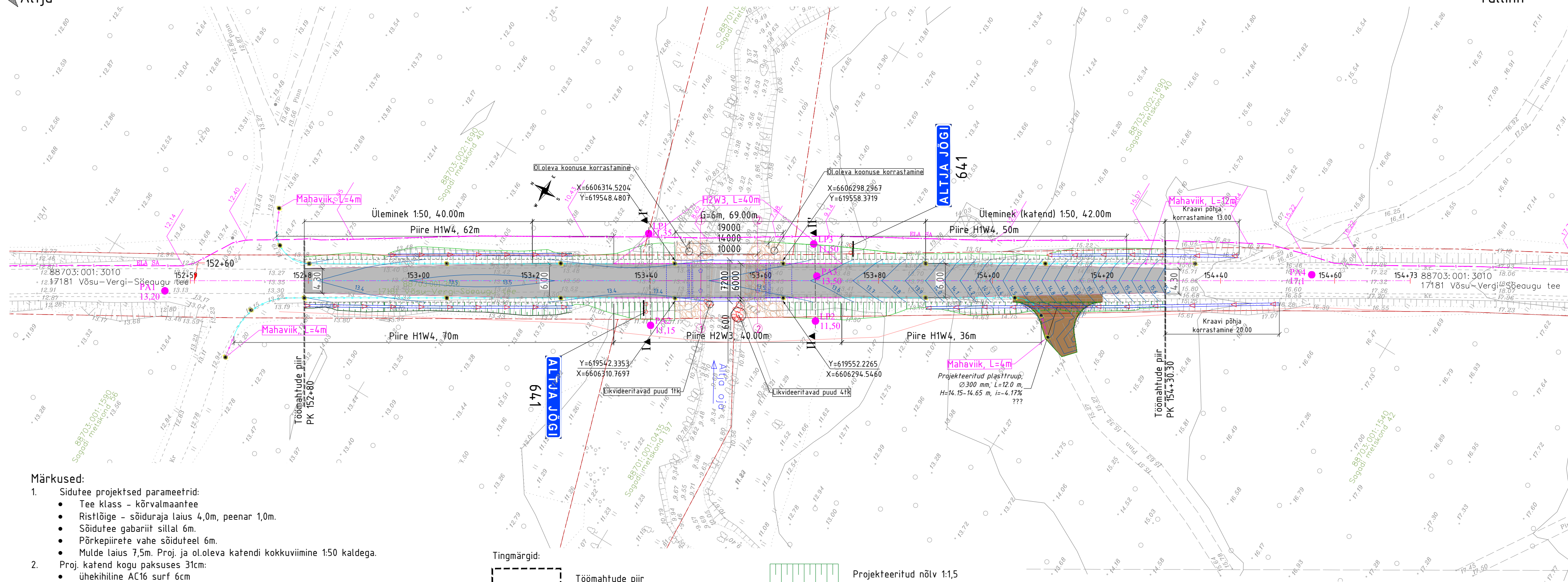




Altja

Tallinn



Märkused:

- Sidutee projektssed parameetrid:
 - Tee klass - kõrvalmaantee
 - Ristlõige - sõiduraja laius 4,0m, peenar 1,0m.
 - Sõidutee gabariit sillal 6m.
 - Põrkepiirete vahe sõiduteel 6m.
 - Mulde laius 7,5m. Proj. ja ol.oleva katendi kokkuvuimine 1:50 kaldega.
- Proj. katend kogu paksuses 31cm:
 - ühekihtiline AC16 surf 6cm
 - killustikalus - 32/64 + 16/32 25cm
- Sillal ja sõiduteel kasutatavad piirid:
 - H2W3 ankurdatav L=36m
 - H2W3 rammitav L=44m
 - H1W4 rammitav L=218m
 - Üleminekudetailid H2W3->H1W4 sisalduvad teeipiirde mahus.
 - Mahaviik 4/12m
- Ehitusaegne ümbersõit vt SK ptk 4.3
- Kivikindlustus betoonil: munakivid D200-400mm, geotekstiil profiil 2, tagasitõrje fmin 0,5m/ööp.
- Kindlustatava ala suurus kokku 130m² (projektsioon).
- Geodeetiline plaan koostatud R Geo OÜ töö nr G1021, teostatud 2021a.
- Geoloogilised uuringud teostatud OÜ Reaalprojekt töö nr GL21104, teostatud 2021a jaanuar.
- Hüdroloogilised andmed Keskkonnaagentuurist 06.12.2021a.
- Koordinaadid L-Est97 süsteemis, kõrgused EH2000 süsteemis.

Tingmärgid:



Töomahtude piir



Proj. asfaltkate



Proj. kergkate



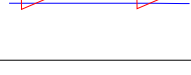
Proj. katteserv



Proj. tee telg



Proj. vertikaal



Munakivid geotekstiilil



Proj. kraavipõhi



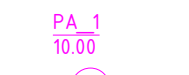
Projekteeritud nõlv 1:1,5



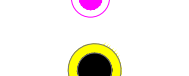
Proj. põrkepiire sõiduteel



Proj. põrkepiire sillal



Proj. liiklusemärgi post



Geoloogilise uuringupunkti asukoht



Tähistpost



Likvideeritav puu

MUUDATUSPROJEKT (28.11.2022):

- Sõidutee gabariit 6m (varasemalt 8m)
- Töömaa-ala ulatus vähenenud.
- Tee-ehitus teostatakse teemaal.
- Tee-ehituse tarvis ei teostata raadamist.
- Teemulde nõlvakalle 1:1,5

 Selektor Projekt OÜ reg kood 12503887 Pärnu mnt 186, 11314 Tallinn Tel 56 565 000, selektor@selektor.ee		TELLUJA Transpordiamet	
MTR reg. nr.: EEP003348 TEL002841		TÖÖ NIMetus Riigitee nr 17181 Võsu-Vergi-Sõeaugu km 15,354 Altja silla rekonstrueerimise põhiprojekti koostamine. Muudatusprojekt	
INSENER J. Vanamõisa		OBJEKT Altja sild km 15,354	
INSENER T. Jõe		JOONISE NIMETUS Asendiplaan	
VASTUTAV INSENER E. Reinsalu		KUUPÄEV 28.11.2022	PROJ NR P21012
		JOONISE NR TS-4-01	PROJ ETAPP PP
		MÕÖTAKA 1:500	REV v3